



RISA

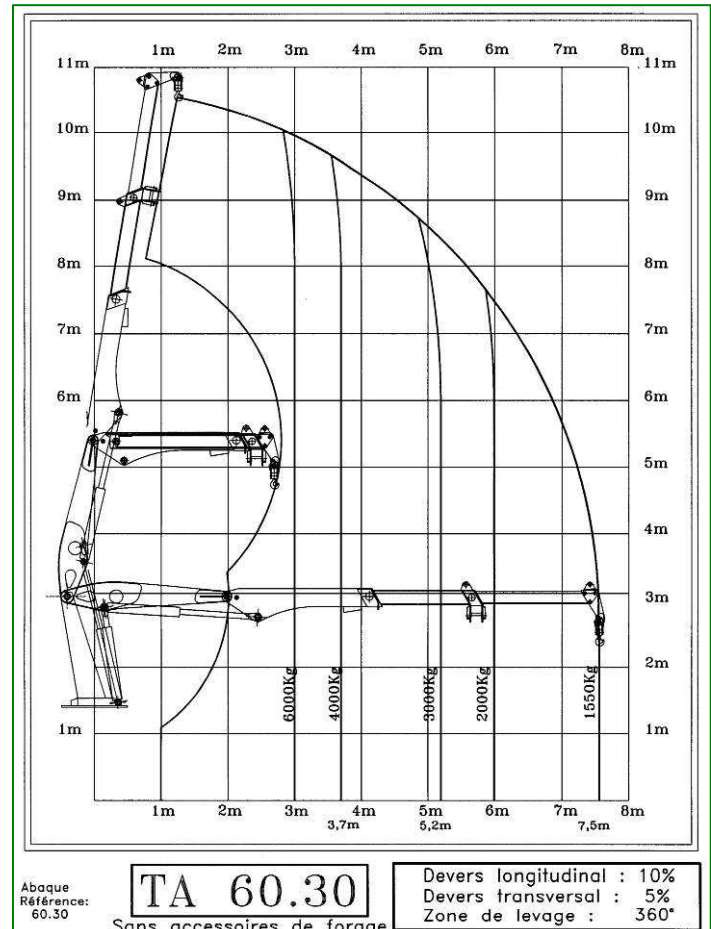
GRUPE HOCHÉ TRIOMPHE INDUSTRIE

SPARTIATE – TA 60.30



LES PLUS DU SPARTIATE

- Moteur JOHN DEERE 92 CV, turbo
- Accélérateur automatique du moteur
- Châssis à longerons caissonnés
- Cabine centrale chauffée
- Pare-brise ouvrant et vitre AR coulissante
- Couronne Ø 1000 mm avec frein de sécurité
- Levage 6000 Kg à 3 m sur 360°
- Foreuse 1100 mKg et 42 tr.mn
- 4 stabilisateurs hydrauliques
- Limiteur électronique de charge
- Différentiel autobloquant sur pont AV et AR
- Freins multi disques à bain d'huile
- Boite de vitesse à 8 rapports AV et AR
- Inverseur à passage sous couple
- Portage poteaux 2 x 2500 Kg
- Garde au sol 465 mm



S.A.S. au capital de 305.500 € - Siret 846 950 186 000 11 - Code APE 295 D - code TVA IC : FR 75 846 950 186
Etablissement principal, usine, administration et magasins : Route de Toulouse - BP 22 - 82303 CAUSSADE Cedex (France)
Tél : 05 63 65 17 83 - Fax : 05 63 65 09 21

INTERNET. <http://www.risa.fr> - E.mail : contact@risa.fr
Siège social : 128, rue de la Boétie 75008 PARIS - RCS Nanterre B 846 950 186



RISA

GRUPE HOCHÉ TRIOMPHE INDUSTRIE

SPARTIATE - TA 60 30

SPECIFICATIONS

PORTEUR CLAAS - RENAULT - CELTIS - 4X4 - 92CV :

- Boîte de vitesse: 4 vitesses, 2 gammes, inverseur mécanique: 8 rapports AV-8 rapports AR.
- Pneus AV: 13.6 X 24 - Pneus AR: 16.9 X 34.
- Empattement: 2 489 mm.
- Freins multi disques à bain d'huile
Commande mécanique par pédale.
- Freins de parc : mécanique par levier.
- Pont AV moteur/Couple conique et réductions épicycloïdales.
- Enclenchement automatique du pont AV au freinage.
- Enclenchement manuel du pont AV par interrupteur sur tableau de bord.
- Pont AR Différentiel autobloquant (crabotage)
- Direction Hydrostatique assistée.
- Blocage de différentiel par pédale et maintien automatique –
Déblocage par pédale de frein.
- Différentiel autobloquant à disques.
- Réservoir à combustible 115 l.



PORTE POTEAUX :

- Capacité de transport 2 x 2.500 kg, en asymétrique 1 x 1500 et 1 x 3500.
- Chargement de poteaux en direct au crochet.
- Deux sangles d'arrimage fournies.
- Peinture un ton (blanche en série).
- Poids en ordre de marche : 9 700 kg.

LEVE POTEAUX TA 60 30 :

- Grue à deux bras articulés et 2 télescopes à commandes individuelles.
- Levage en direct au crochet 6 000 Kg à 3,00 m de l'axe de rotation.
- Hauteur sous crochet 10,70 m.
- Rotation continue sur 360° par tourelle à couronne Ø 1000 mm, moto réducteur d'orientation muni d'un frein de sécurité.
- Poste de commande haut pour opérations de levage et forage.
- Alimentation hydraulique mixte, circuit forage/levage avec distributeurs à commandes progressives.
- Pompe hydraulique à débit fixe.
- Châssis à longerons monocoques caissonnés en tôle d'acier.
- Stabilisateurs arrières, pantographiques orientables.
- Stabilisateurs avants hydrauliques en A.
- Commande des STABS AV et AR en cabine.
- Cabine métallique avec porte latérale et vitre arrière coulissante.
- Prise outils hydraulique basse, 140 bars et 30 l / mn.
- Accélérateur automatique du moteur thermique.
- Gyrophare.

FOREUSE Type FR 1.100 sur le premier télescope :

- Couple 1.100 m x kg efficace. (1200 mKg en pointe).
- Moteur hydraulique sans réduction, entraînement de tarière par hexagone de 70 mm, rotation D ou G.
- Support à demeure avec tarière à verrouillage automatique, sur le 1^{er} télescope.